



Vigie-Nature
écolé
DÉCOUVRIR & PARTAGER

Atelier de dessin scientifique

Insectes

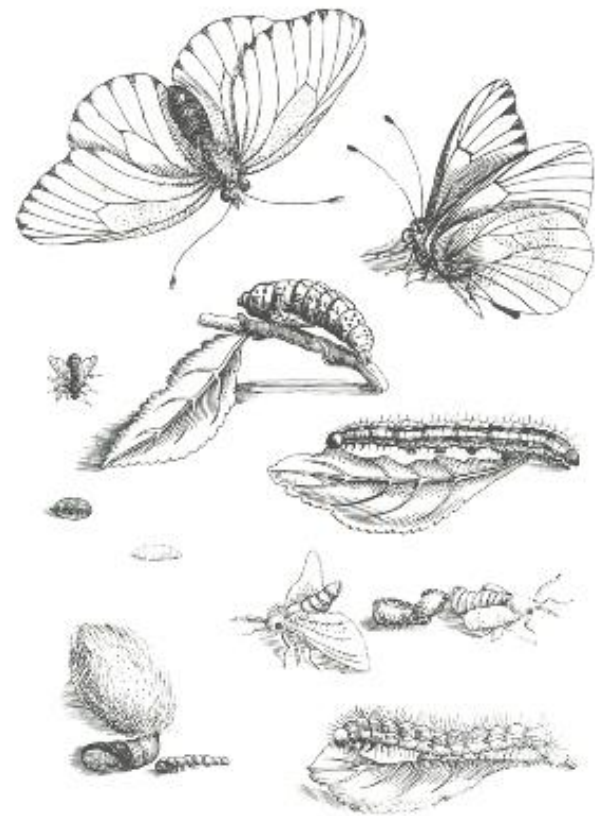


Le dessin scientifique : utile dans l'histoire



Maria Sybilla Merian

1647 - 1717



Pourquoi utilise-t-on encore
le dessin scientifique ?



Pourquoi utilise-t-on encore
le dessin scientifique ?

→ PARCE QU'IL PERMET DE FAIRE DES CHOIX !



Représentation synthétique d'une espèce

Photos



Dessin

Individu synthétique "idéal"
(représenté à partir de plusieurs modèles)



© Jeanne Buffet

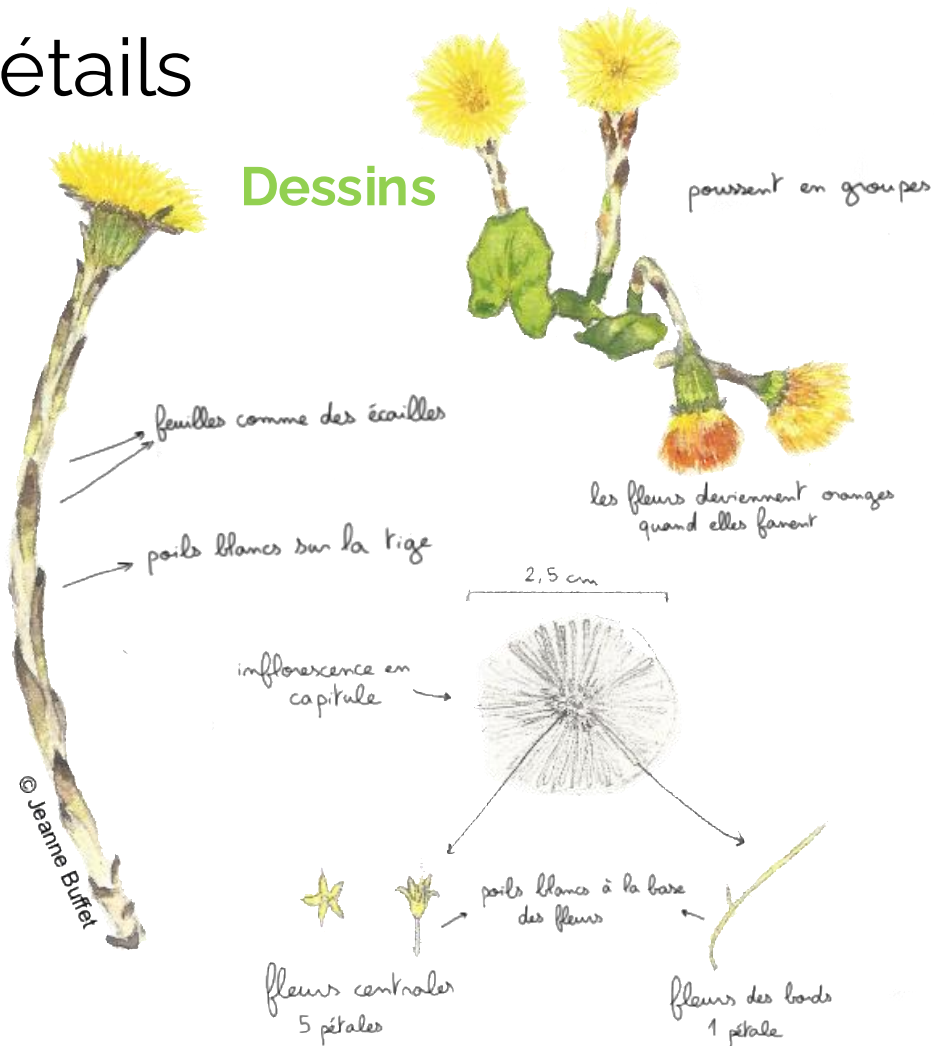
Représentation des détails

Photo



Tussilage pas-d'âne

Dessins



Choix de la position et ajustement de la lumière

Photos

Positionnement pas idéal



Lumière pas idéale



Dessin



**Grimpereau
des jardins**

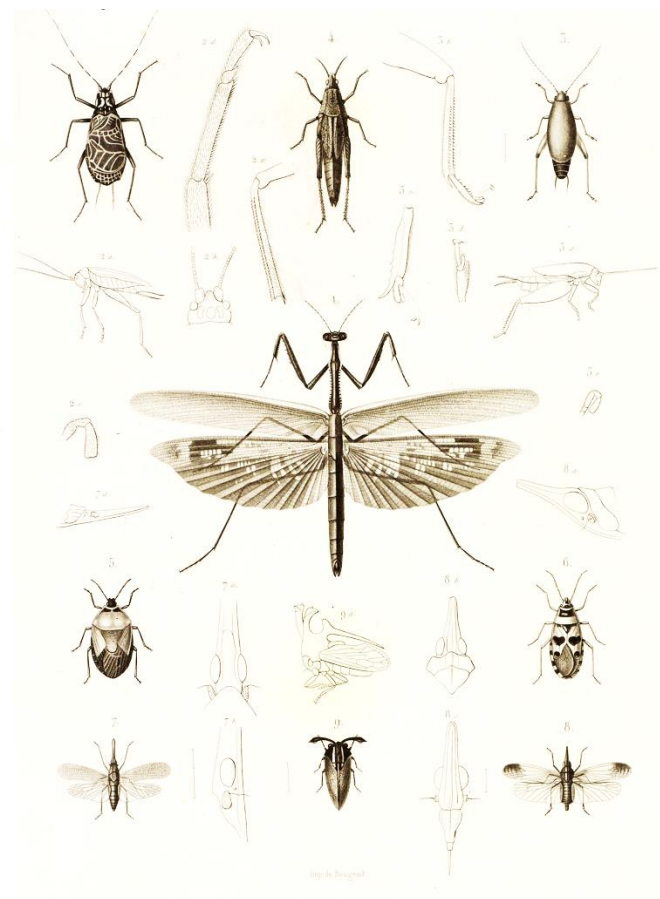
© François Desbordes



Dessins scientifiques d'insectes

Dessins venant de
la bibliothèque
du Muséum

XIXème siècle



Anatomie générale d'un insecte

- Tête
- Thorax
- Abdomen
- 6 pattes
- 1 paire d'yeux
- 1 paire d'antennes
- 0, 1 ou 2 paires d'ailes (membraneuses ou non)



Coléoptère

Voir d'autres critères [page 8](#)



Photos: Simon Benoit



Hyménoptère

Voir d'autres critères [page 8](#)



Lépidoptère

Voir d'autres critères [page 8](#)



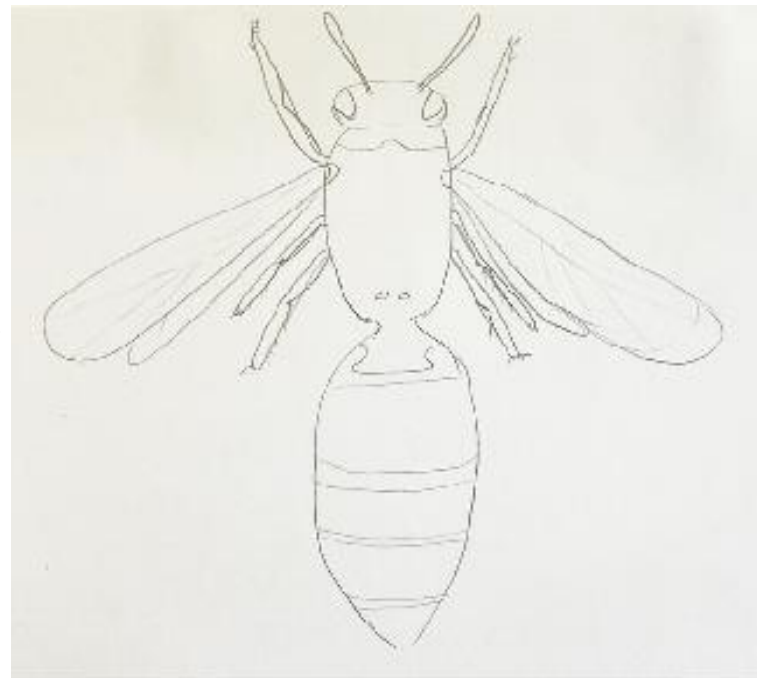
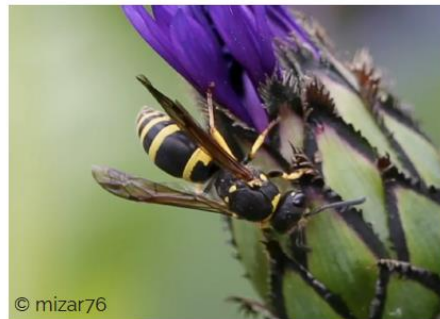
Diptère

Voir d'autres critères [page 8](#)



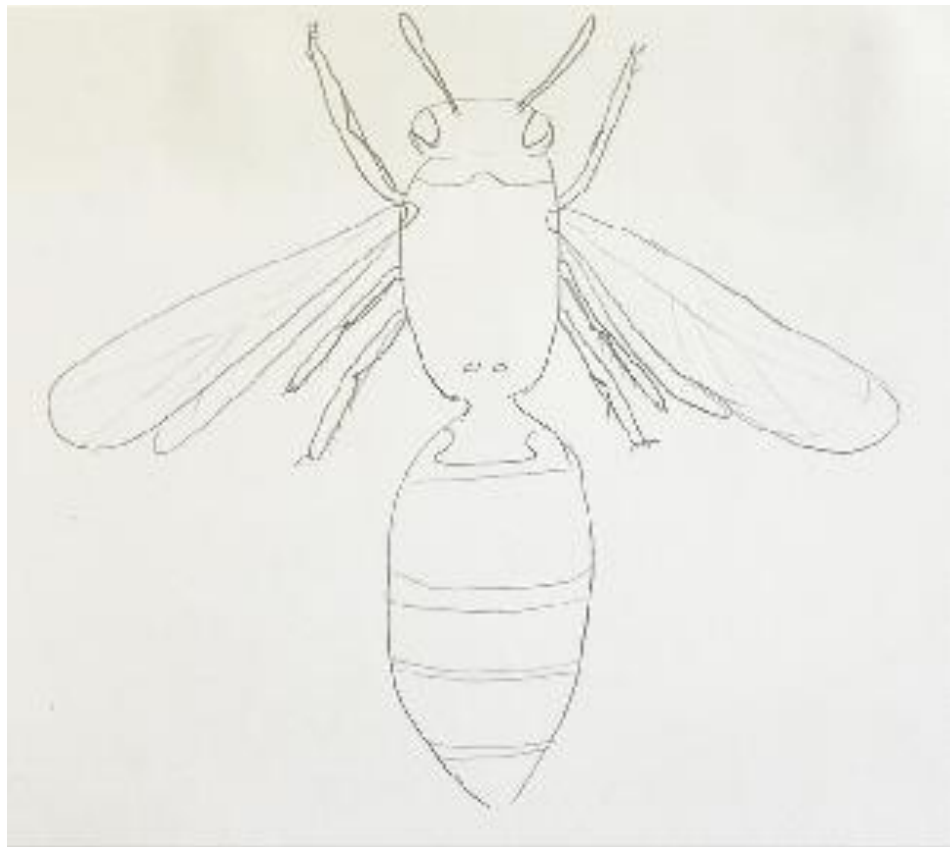
Consignes

Synthétiser les 4 photos de la même espèce en un seul dessin



Consignes

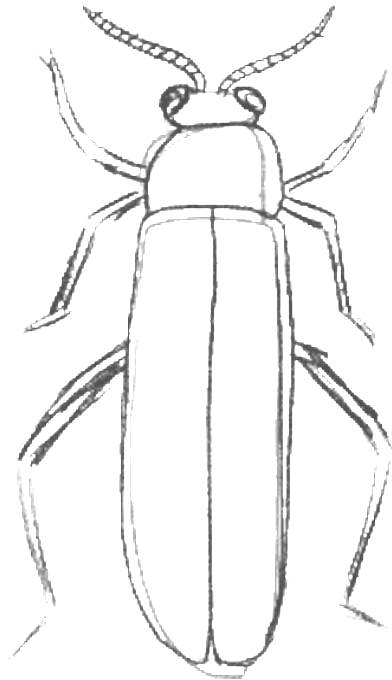
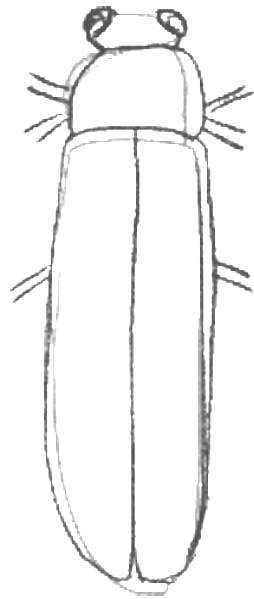
- Dessins au crayon à papier, sans couleur
- Insecte vu de dessus, si possible ailes écartées
- L'objectif est de pouvoir identifier le groupe d'insecte grâce au dessin
- **Les yeux, les ailes et les antennes** sont particulièrement importants !



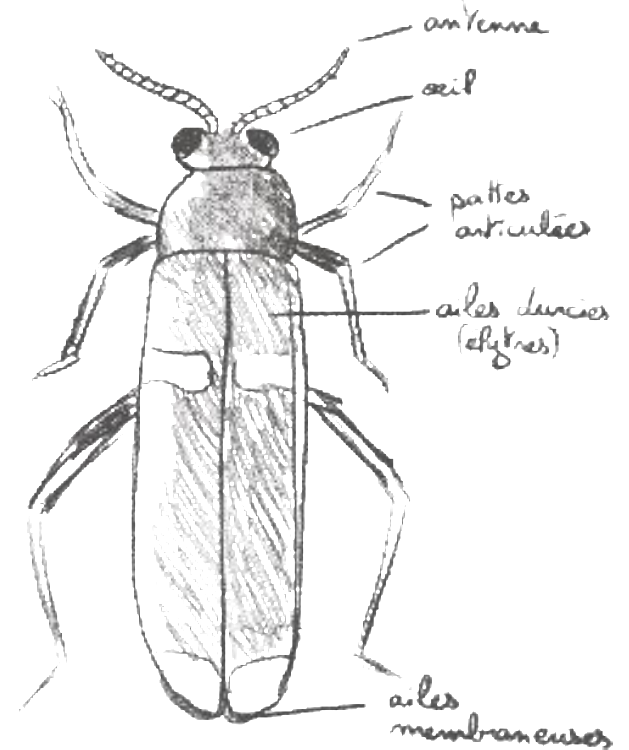
Dessiner un insecte étape par étape



Commencer par une structure assez simple puis affiner



Ajouter les détails (antennes, pattes, ailes)



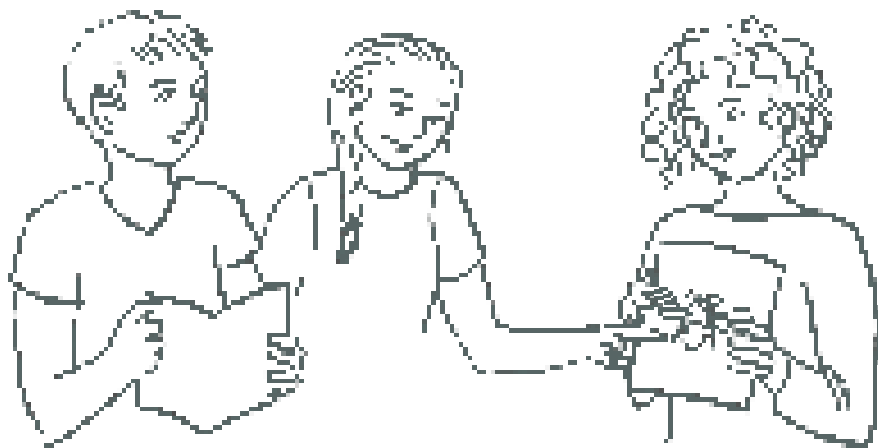
Ajouter la légende



Echange des dessins : identification croisée

Chacun reçoit le dessin
d'un camarade, mais
pas les photos ayant
servi de modèle

**→ Essayer d'identifier
l'ordre auquel
appartient l'insecte à
l'aide du livret Spipoll !**



Mise en commun

Comment reconnaître chacun des ordres dessinés ?

- Diptère
- Hyménoptère
- Hémiptère
- Lépidoptère
- Coléoptère

